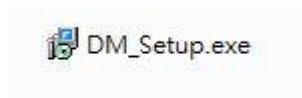


一. 安裝驅動程式 & 升級程式

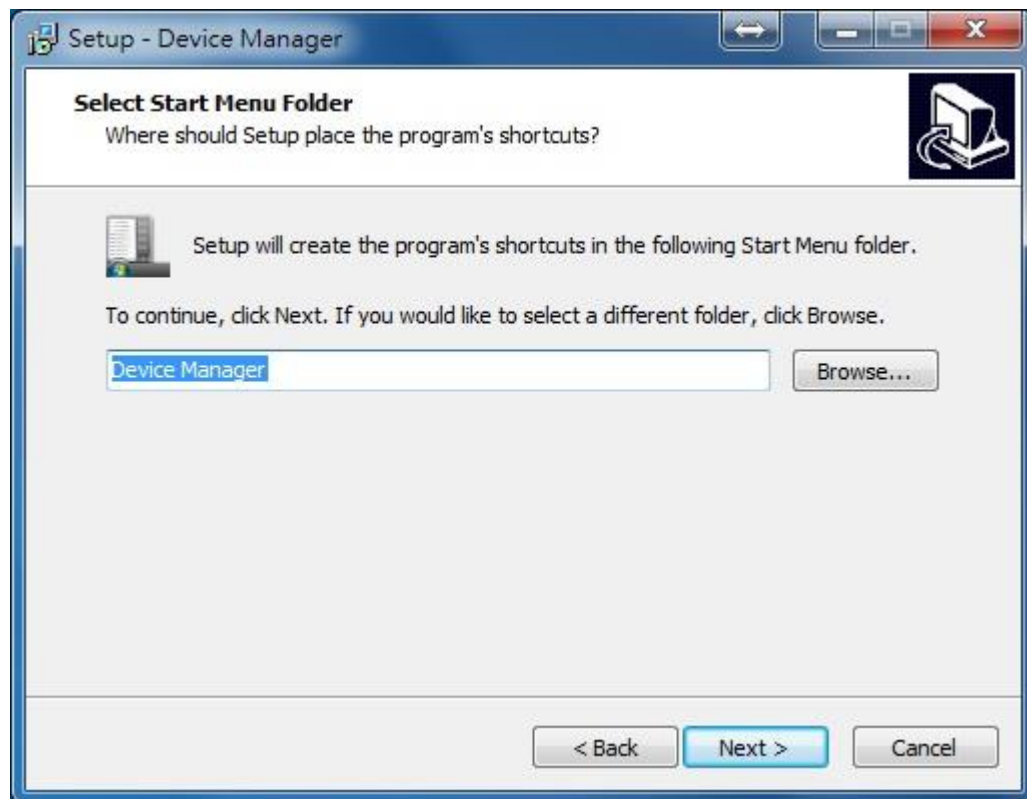
1. 雙擊 "DM_Setup.exe"



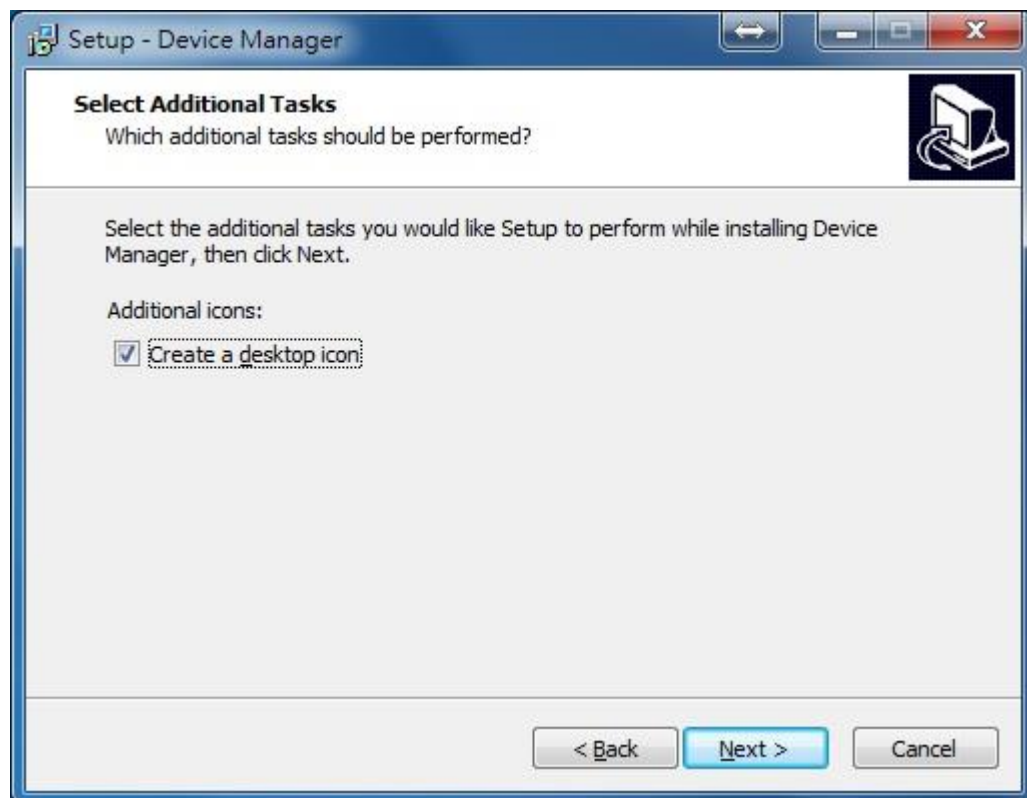
2. 點擊 "Next" 下一步



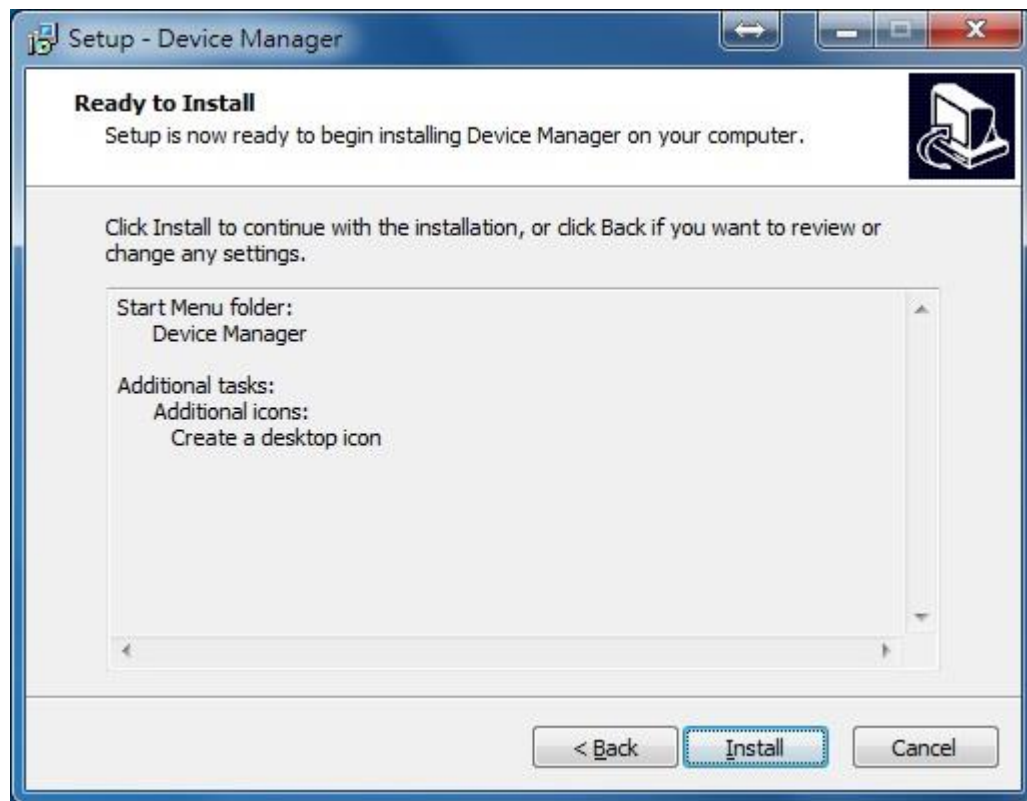
3. 點擊“Next” 下一步



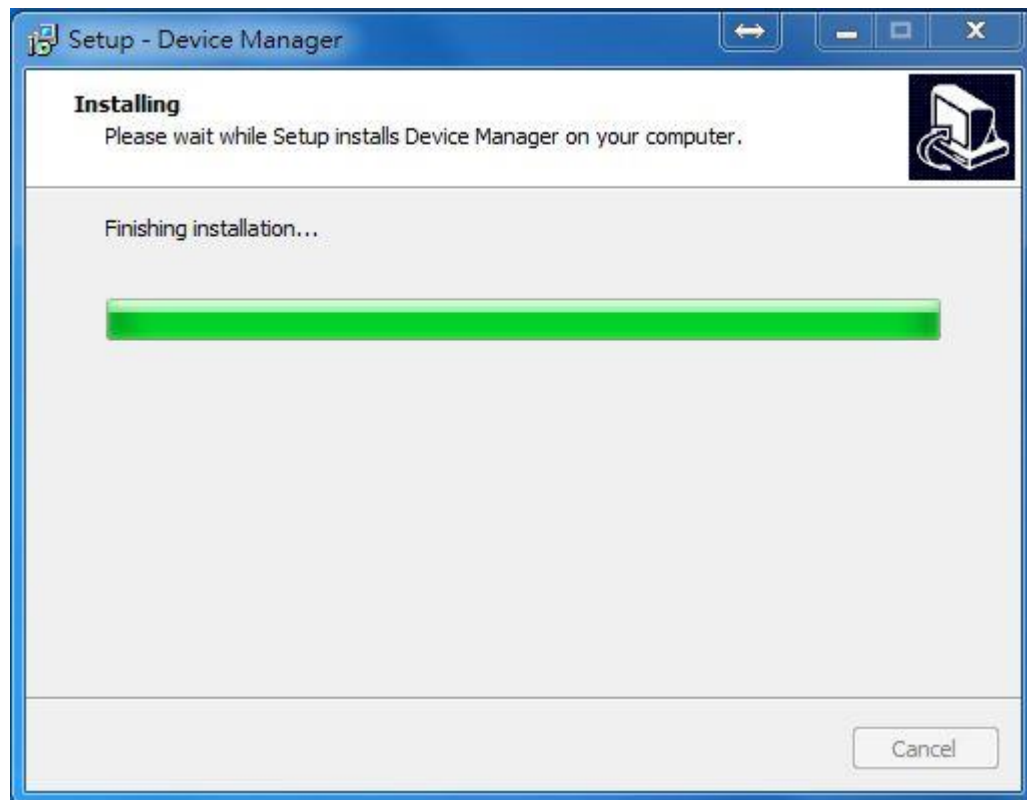
4. 點擊“Next” 下一步



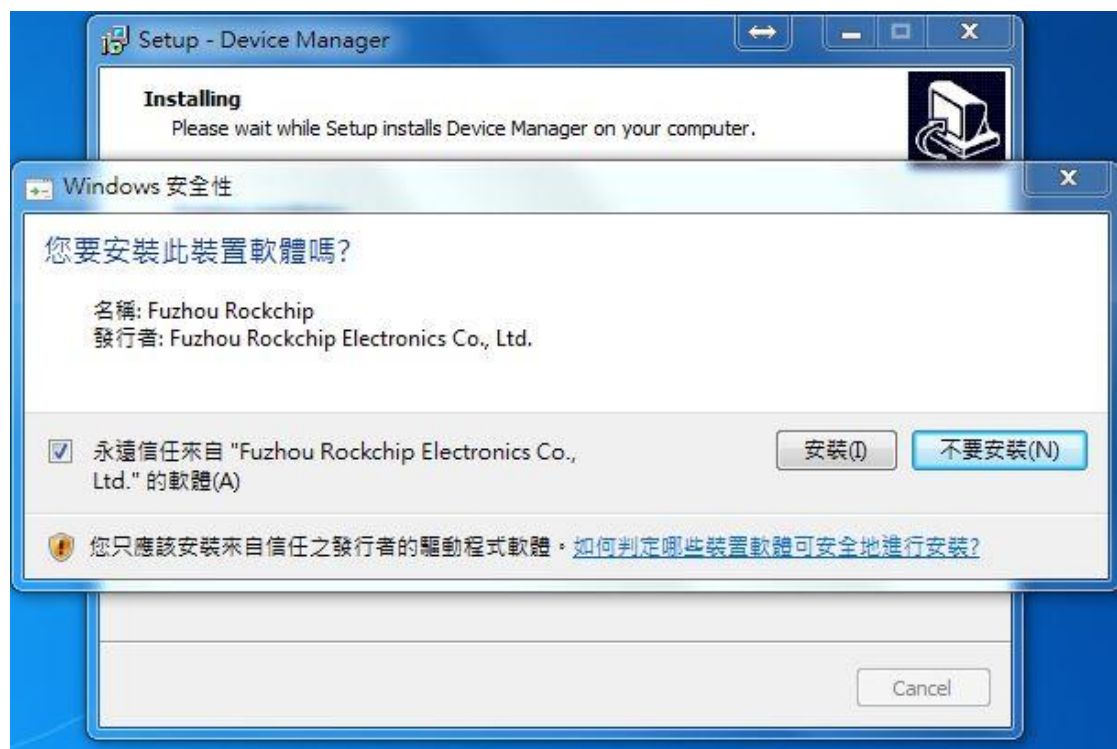
5. 點擊“Install” 下一步,安裝



6. 安裝中



7. 請勾選“永遠信任軟體”，點選“安裝”驅動程式



8. 安裝完成,開啟“Device Manager”更新程式



二. 更新升級平板軟體

1. 雙擊” Device Manager ”



2. 開啟後,紅框處顯示”沒有發現平板 ”



3. 於平板電腦於關機狀態下，按住 音量+ 鍵後，插入 USB 線



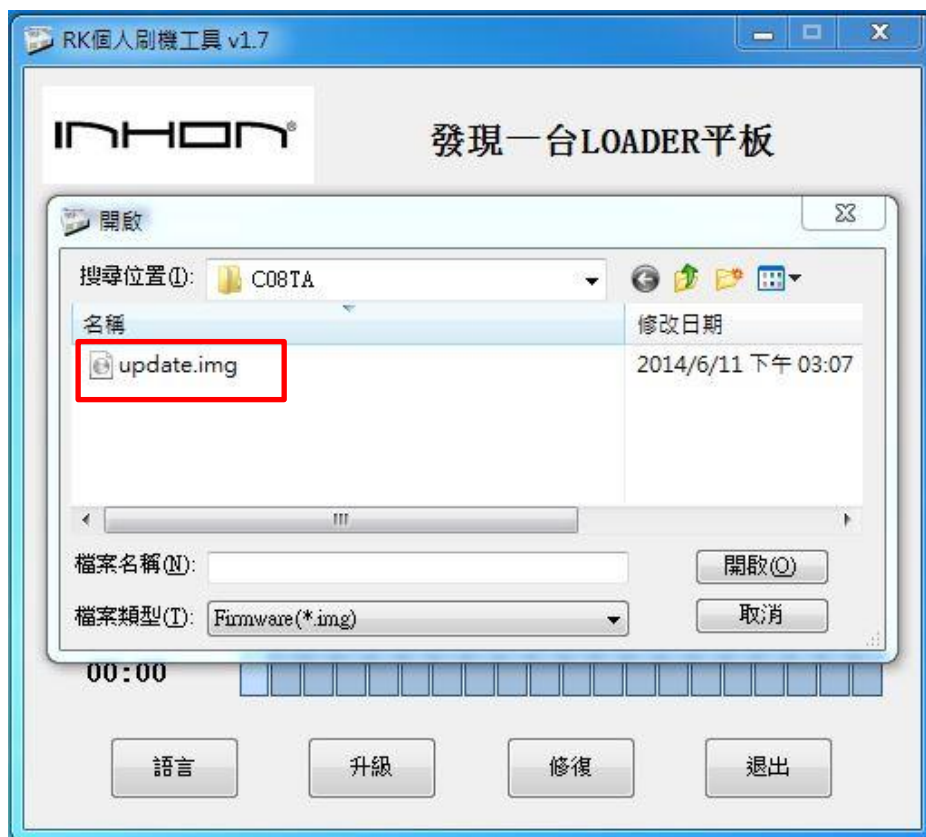
4. 紅框處會變為"發現一台 LOADER 平板 "



5. 點擊紅框處



6. 紅框處,選擇從官網下載之更新包(.img 檔)



7. 點選“修復”,開始升級



8. **警告:此步驟將會清除使用者資料,請先行備份**
點選“是(Y)”,確認清除使用者資料



9. 升級中,請稍後數分鐘



10. 出現"刷機成功"就完成升級動作



11. 升級完成後將會自動重新開機,因系統需重新整理故第一次開機需較長時間